



COMUNE DI POLISTENA
Città Metropolitana di Reggio Calabria

Progettista
Arch. Domenico Sidari
Capo Ripartizione Urbanistica
Responsabile Ufficio del Piano

Il Sindaco
Dr. Michele Tripodi

QUADRO CONOSCITIVO
QSEC - QUADRO STRUTTURALE ECONOMICO E CAPITALE SOCIALE

QSI1 - Viabilità e trasporti

Ufficio del Piano

Esperti

- | | |
|--|--|
| <p>Arch. Michele Ferrazzo
Geom. Luigi Borgese
Sig. Giuseppe Avati</p> | <p>Arch. Maria Grazia Buffon
Arch. Angelo Chiaro
Ing. Domenico Cuzzola
Arch. Tatiana Fondacaro
Plan.Ter. Fabiana Nasso</p> |
| <p>Componente Geologica
Geol. Giuseppe Mandaglio
Geol. Luigi Carbone
Geol. Michele Mandaglio</p> | <p>Componente Agronomica
Agr. Massimiliano Figliuzzi</p> |

Legenda

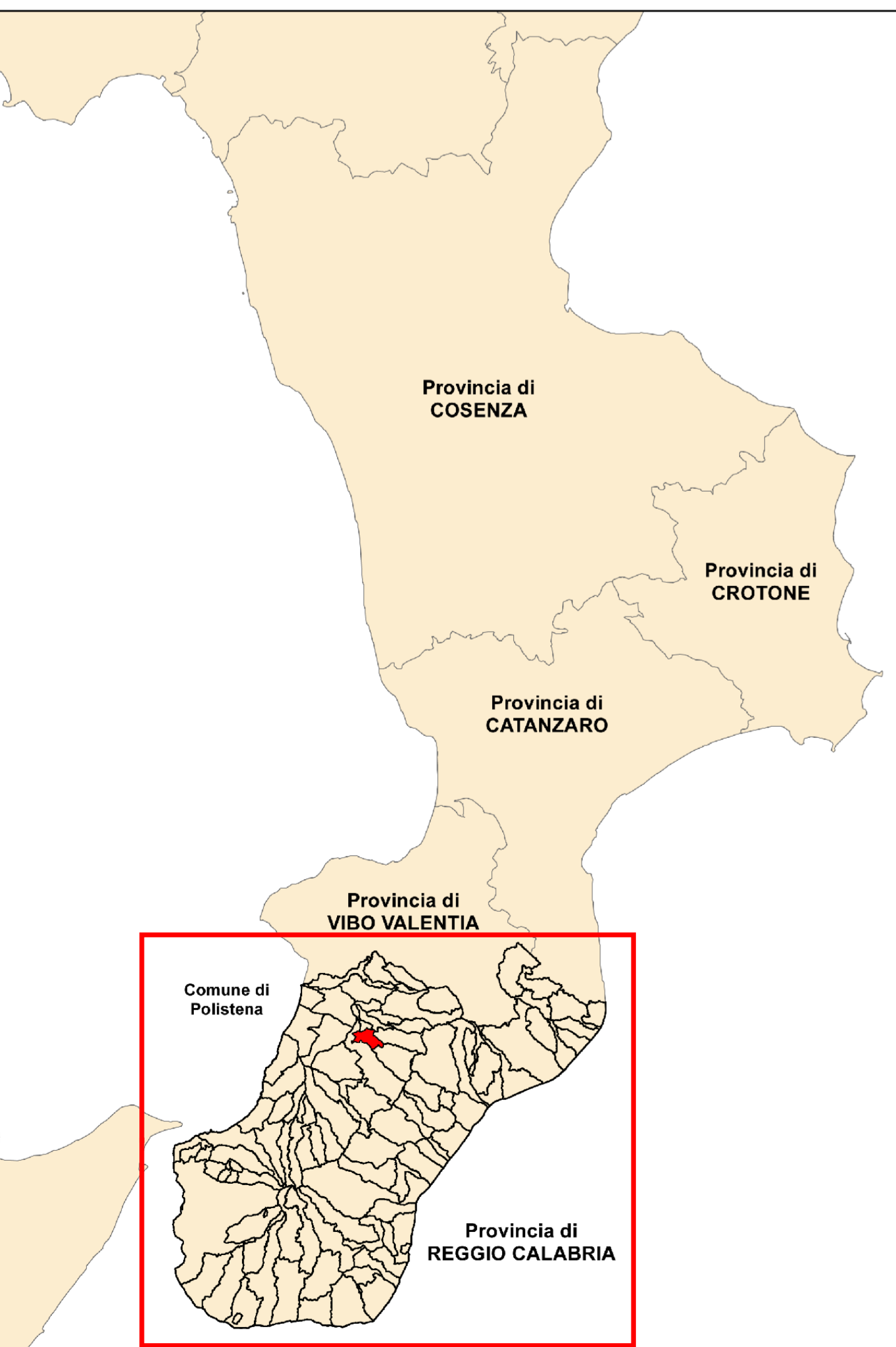
- Provincia_RC
- Comuni_RC
- Polistena

Rete Sovracomunale - Rete Primaria

- Autostrada A3 Salerno - Reggio Calabria
- SGC Ionio - Tirreno (Porto di Gioia Tauro - Rosarno)
- SGC Bovalino - Bagnara (In fase di appalto)
- SP4 Taurianova - Cinquefrondi
- SP47 Polistena - Cittanova
- SP35 Polistena - San Giorgio Morgeto
- SP5 Polistena - Melicucco
- Pedemontana Piana di Gioia T. (in fase di realizzazione)

Rete Ferroviaria

- Linea RFI
- Ferrovia della Calabria (in via di dismissione)
- Stazione
- Aeroporto
- Porto

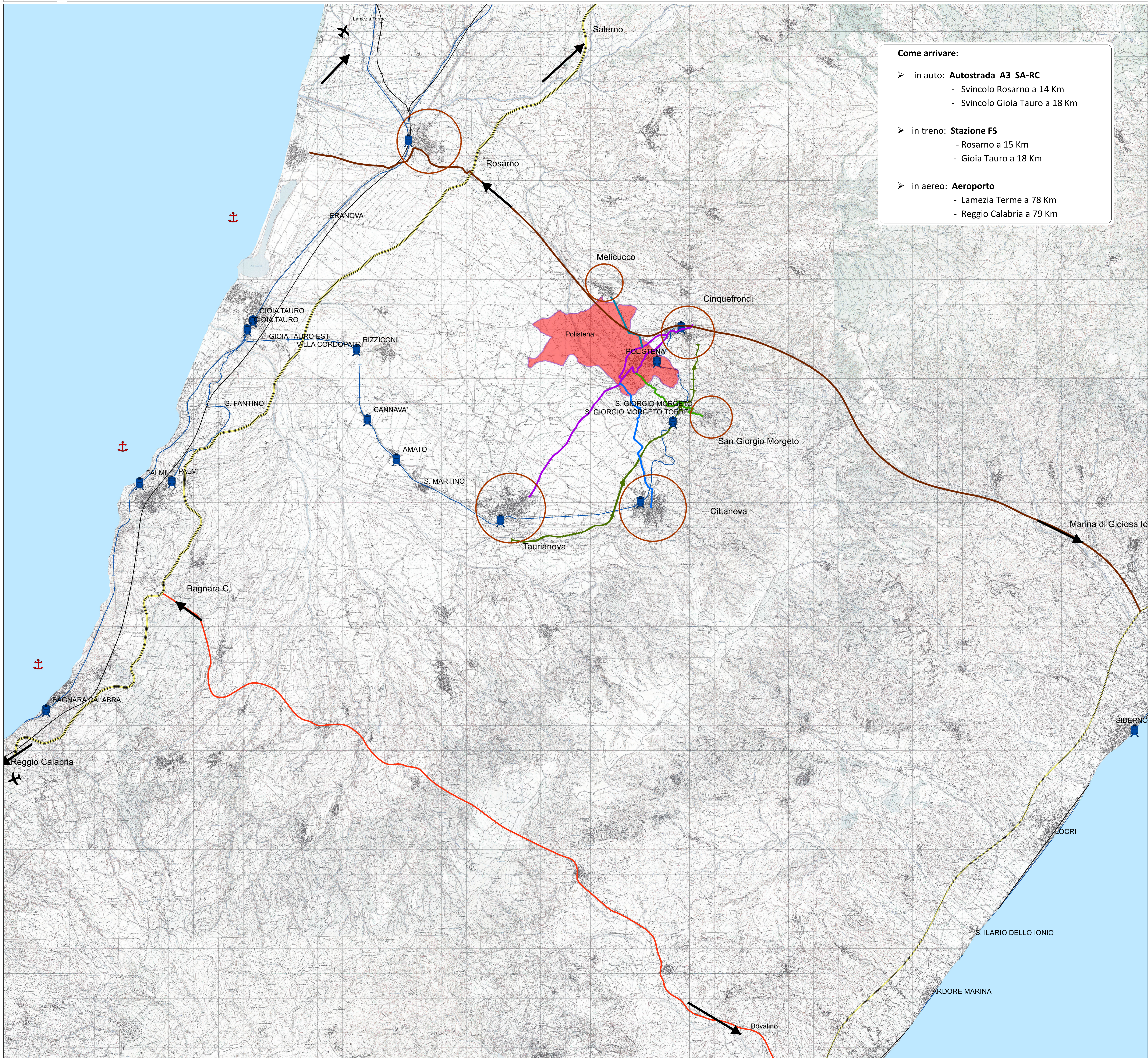
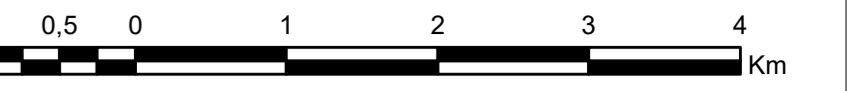


Comune di Polistena
Città Metropolitana di Reggio Calabria

QSI1 - Viabilità e trasporti

QUADRO CONOSCITIVO

Scala 1:50.000



Come arrivare:

- in auto: **Autostrada A3 SA-RC**
 - Svincolo Rosarno a 14 Km
 - Svincolo Gioia Tauro a 18 Km
- in treno: **Stazione FS**
 - Rosarno a 15 Km
 - Gioia Tauro a 18 Km
- in aereo: **Aeroporto**
 - Lamezia Terme a 78 Km
 - Reggio Calabria a 79 Km